

【地学基礎】「4編 私たちの空と海・地球のこれから」 No.17

<日本の四季の天気>

・日本の天気は、

→



【参考】5500m 付近の風



1 冬の天気

(1)

①

・  
・



② 日本の東海上に

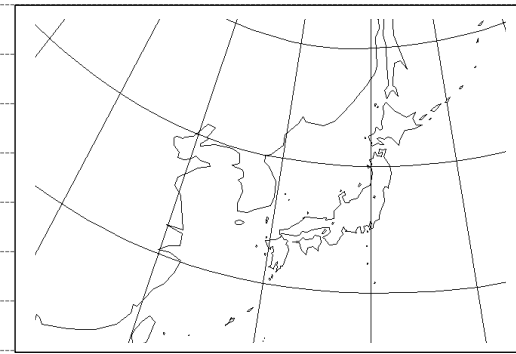
③

④ 大陸から吹き出す冷たく乾燥した空気は、

日本海上で

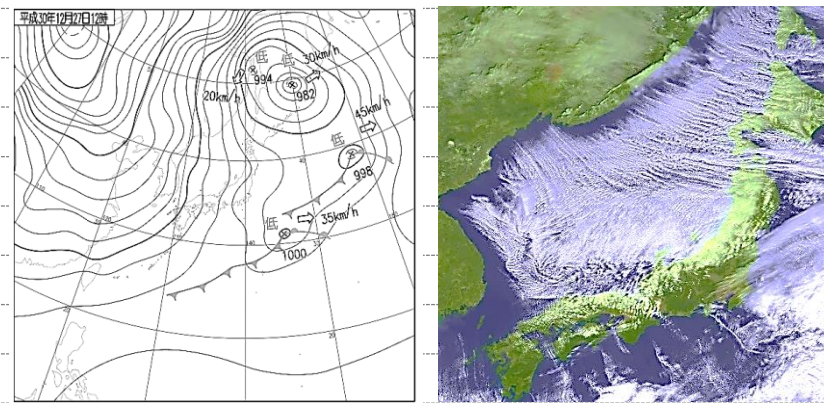
⑤ { 日本海側 …

太平洋側 …



● 天気図の特徴

・  
・



▲冬の天気図と衛星画像(2018年12月27日)

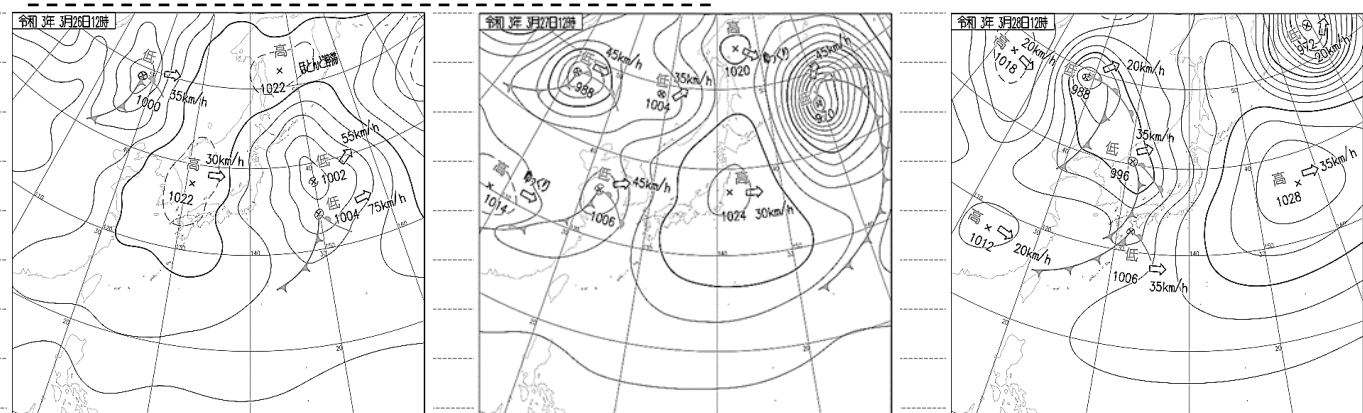
2 春の天気

● 天気図の特徴

・

(1)

① 温帯低気圧が発達すると、



▲2021年3月26日から3月28日の天気図

3 梅雨の天気

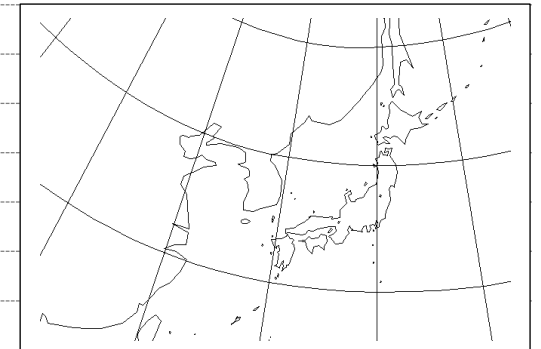
(1)

① \_\_\_\_\_と \_\_\_\_\_の境目

② 南から

● 天気図の特徴

・



4 夏の天気

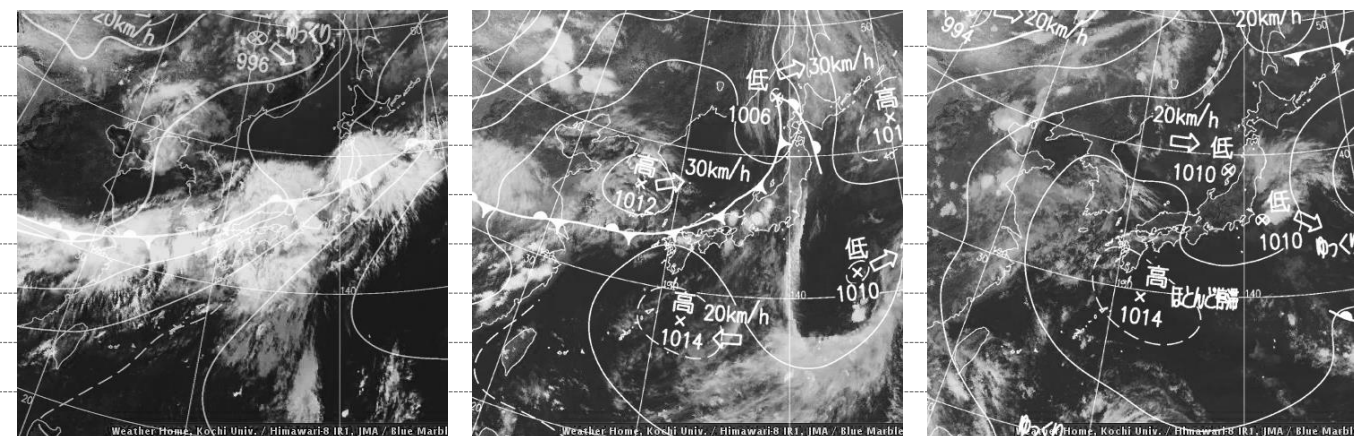
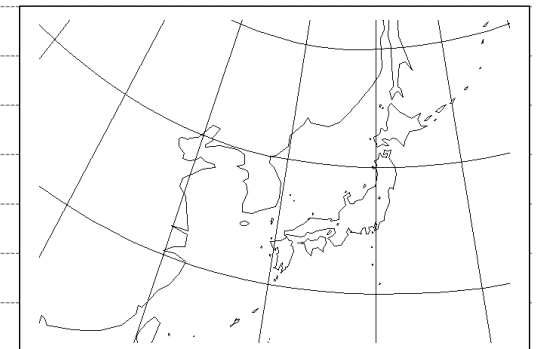
(1)

①

(2)

● 天気図の特徴

・



▲2020年7月6日・21日・31日の天気図に衛星画像を合成したもの

5 秋の天気

(1)

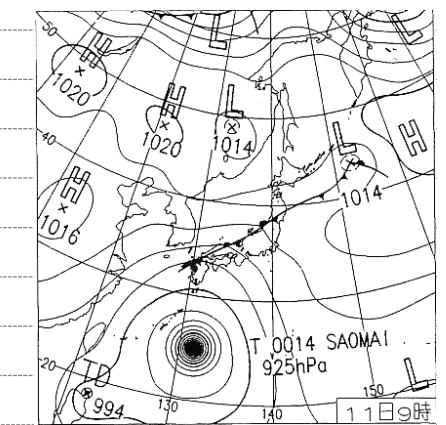
①

②

(2)

● 天気図の特徴

・



▲2000年9月11日 東海豪雨