

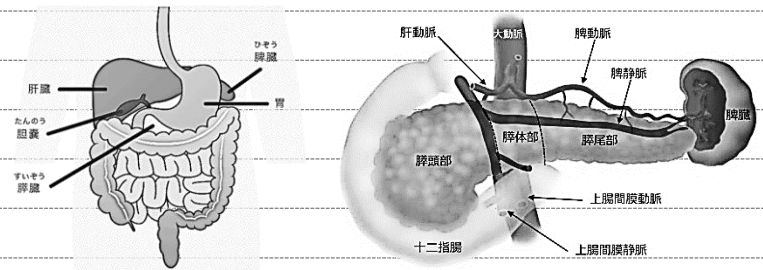


2 血糖濃度の調節

①

②

→ ここで学ぶホルモンは、



ちょっとここで...

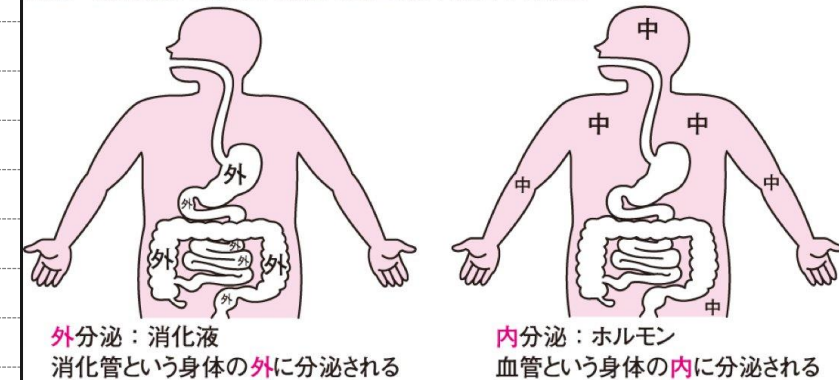
◆中学校の復習 消化の仕組み

中学校では、消化器官から様々な消化液が分泌されていることを学んでいる。

場所	消化液	消化酵素	デンプン	タンパク質	脂肪
□	だ液				
胃	胃液				
肝臓	胆汁				
	すい液	アミラーゼ			
		トリプシン			
		リパーゼ			
小腸	腸液	いろいろ			

すい臓は消化器官としての機能と血糖値を調節するホルモンの分泌する機能の二種類のはたらきをもつ

分泌：腺細胞が特殊な代謝産物を生成し、排出する機能

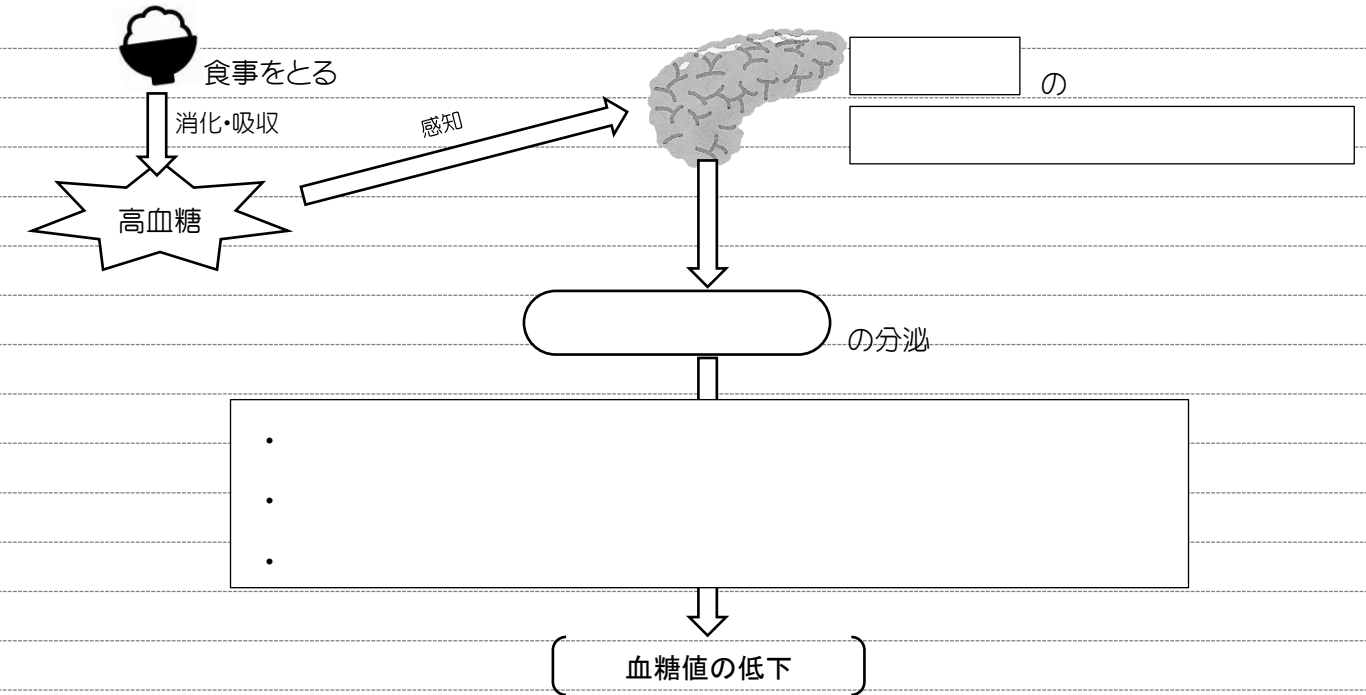


外分泌：消化液
消化管という身体の外に分泌される

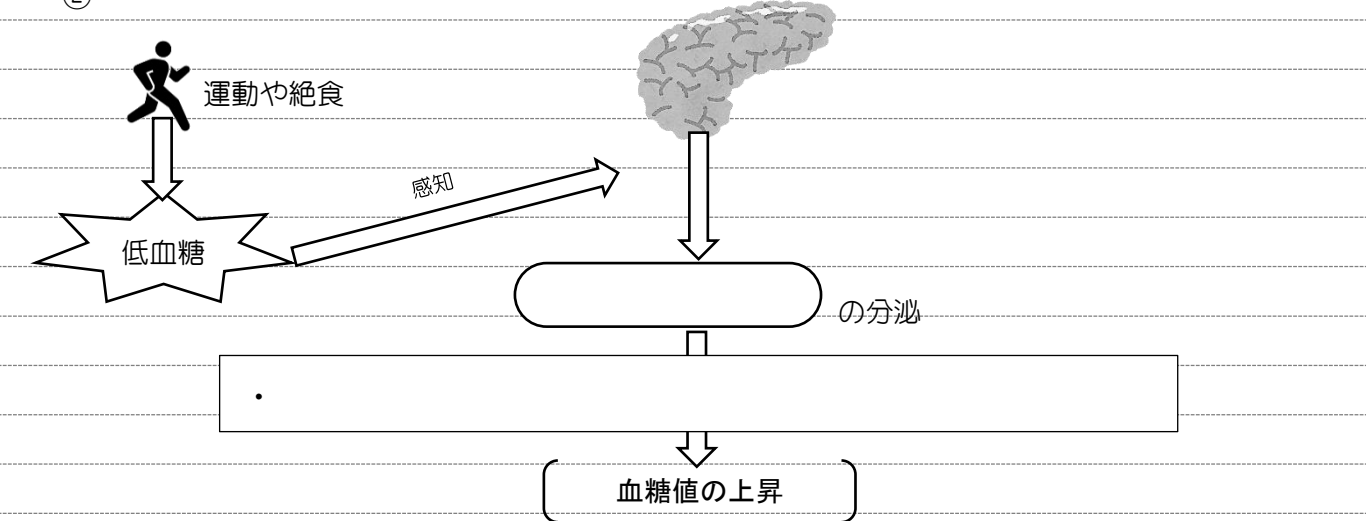
内分泌：ホルモン
血管という身体の内分泌される

(2) 血糖濃度の調節

①

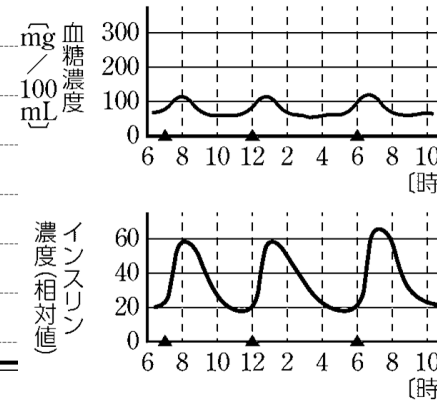


②



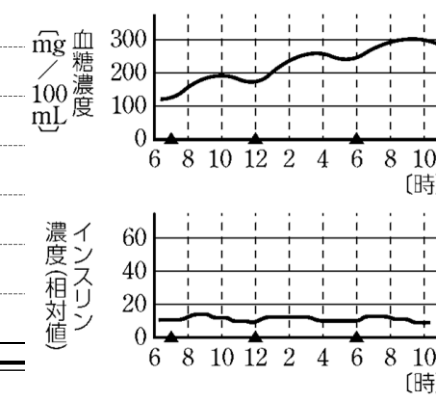
3

<正常人>



食後(▲)、インスリンの分泌量は []、
血糖濃度は []

<糖尿病>



食後、インスリンの分泌量は []、
血糖濃度は []

